

## Plu Barkod çalışma

Bir ürüne ait birden fazla sayıda barkot tanımlanabilir. Değişik barkot tipleriyle barkot tanımı sağlanabilir. İstenirse Stok parametrelerinden tanımlanan ön değerlere göre her stok kartı açıldığında otomatik barkot üretilmesi sağlanabilir.

Sıra No	Barkod	Barkod Tipi	Birim
1	8692254001005	Ean-13	ADET
2	11223344556677889999	Serbest Barkod	ADET
3	3546546465462	Ean-13	ADET

Stok Parametreleri – Kart Parametreleri sayfasında bulunan otomatik barkot üretilmesi ve programda kullanılacak barkot ön değerleri ile ilgili alanla

Otomatik Barkod Seçenekleri

Otomatik Barkod: Otomatik Barkod Üretilsin

Onay Al:

Barkod Tipi: Ean-13

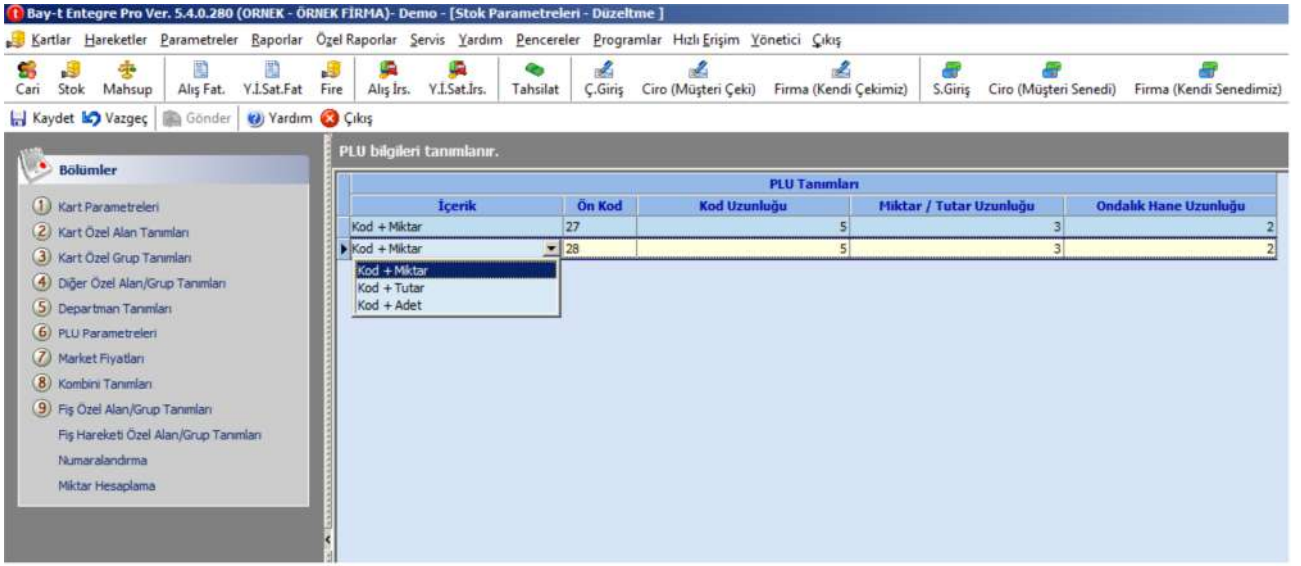
Barkod Uzunluğu: 13

Varsayılan Ön Kod: 869001155

Başlangıç Değeri: 178

Önizleme: 8690011551787

Aynı şekilde içerisinde miktar bilgisi olan Plu barkodlarında tanımlanabilir. Bunun için Parametreler--> Stok Parametreleri nin Plu Parametreleri bölümünden Plu formatının belirlenmesi gerekiyor.



Bu alanda yapılan tanımlama stok kartlarının barkod alanında barkod tipi olarak yer alır. Bu tanımlama içeriği şu şekilde dir.

Ön kod: 27 (2 karakter)

Kod Uzunluğu: 5 karakter

Miktar / Tutar Uzunluğu: 3 karakter

Ondalık Uzunluğu: 2 Karakter

Aynı tanımlama Terazinin PLU parametrelerinde de yapılmalıdır.

Örnek olarak bir stoğun stok kartında barkod alanına Kod Uzunluğu alanındaki ayrılan 5 karakterlik bir barkod verilerek stok kartı kaydedilecek.

Örnek 'Barkod 12345'

ön kod / stoğun terazideki barkodu / kg / gr / Terazi tarafından verilen 13. rakam şeklinde dizilir.

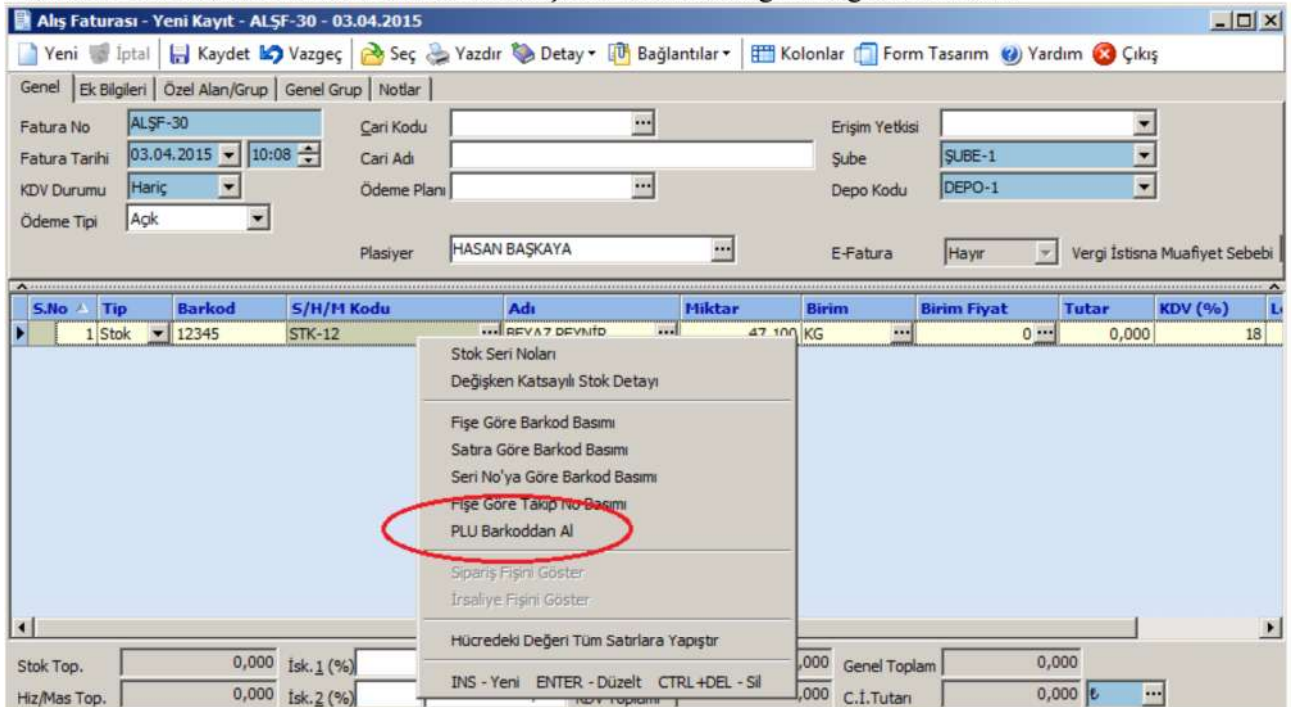
27 / 12345 / 023 / 55 / 9 şeklinde bir barkod terazi tarafından yazılır.

12345 barkodlu 23,55 kg ürüne terazi aşağıdaki gibi bir barkod üretecektir.

Bu barkod okutulduğunda 23,55 KG 12345 barkodlu stok fatura satırına gelir.

Parametreler--> Stok Parametreleri nin Plu Parametreleri bölümünden Gönder butonuna basılarak Plu formatlarının Yazar Kasalara gönderimi yapılmaktadır. Bayt EntegrePro, Terazi ve yazar kasa aynı plu formatını kullanarak (tamamen aynısı olması gerekiyor.) Terazinin ürettiği barkodu yazar kasa ve Bayt EntegrePro doğru olarak okuyabilmektedir.

Faturada PLU barkodundan miktarı alma işlemi. Satırda sağ tıkta görünen liste



Plu barkodundan al ekranı görünümü.

Alış Faturası - Yeni Kayıt - ALSF-30 - 03.04.2015

Yeni İptal Kaydet Vazgeç Seç Yazdır Detay Bağlantılar Kolonlar Form Tasarım Yardım Çıkış

Genel Ek Bilgileri Özel Alan/Grup Genel Grup Notlar

Fatura No ALSF-30 Cari Kodu Erişim Yetkisi  
Fatura Tarihi 03.04.2015 10:08 Cari Adı Şube ŞUBE-1  
KDV Durumu Hariç Ödeme Planı Depo Kodu DEPO-1  
Ödeme Tipi Açık Plasiyer HASAN BAŞKAYA E-Fatura Hayır Vergi İstisna Muafiyet Sebebi

S.No	Tip	Barkod	S/H/M Kodu	Adı	Miktar	Birim	Birim Fiyat	Tutar	KDV (%)
1	Stok	12345	STK-12	BEYAZ PEYNİR	47,100	KG	0	0,000	18

Stok Top. 0,000 İsk. 1 (%) 0,000 ÖTV T  
Hiz/Mas Top. 0,000 İsk. 2 (%) 0,000 KDV T  
Kalem İsk. Top. 0,000 Ara Toplam 0,000 (-) Yur 2 47,10

Ek Maliyet Açıklama

PLU Barkoddan Al

STK-12

Barkod	Miktar
12345	23,55
12345	23,55

Aktar (F2) Vazgeç (Esc)